



Erfahrungen mit BPMN bei Vattenfall

Oktober 2010

Dr. Nico Haarländer

Vattenfall hat in der Zeit von 2007 bis 2009 eine BPMN basierte Prozessmodellierungsnotation eingeführt.

1. Hintergrund
2. Vorgehen
3. BPMN light
4. Ausblick

Mehr Umweltbewusstsein für mehr Wettbewerbsfähigkeit

Unsere Geschäftsstrategie

Investitionen in Stromerzeugungstechnologien mit niedrigem CO₂-Ausstoß für eine verbesserte Wettbewerbsfähigkeit und langfristiges, gewinnbringendes Wachstum

Unser Engagement

Klimaneutrale Produktion bis zum Jahr 2050

Initiativen in den zwei Hauptbereichen:

Energieproduktion mit niedrigem CO₂-Ausstoß:

Erneuerbare Energien

Kernenergie

Nutzung von Kohle mit
CCS-Technologie

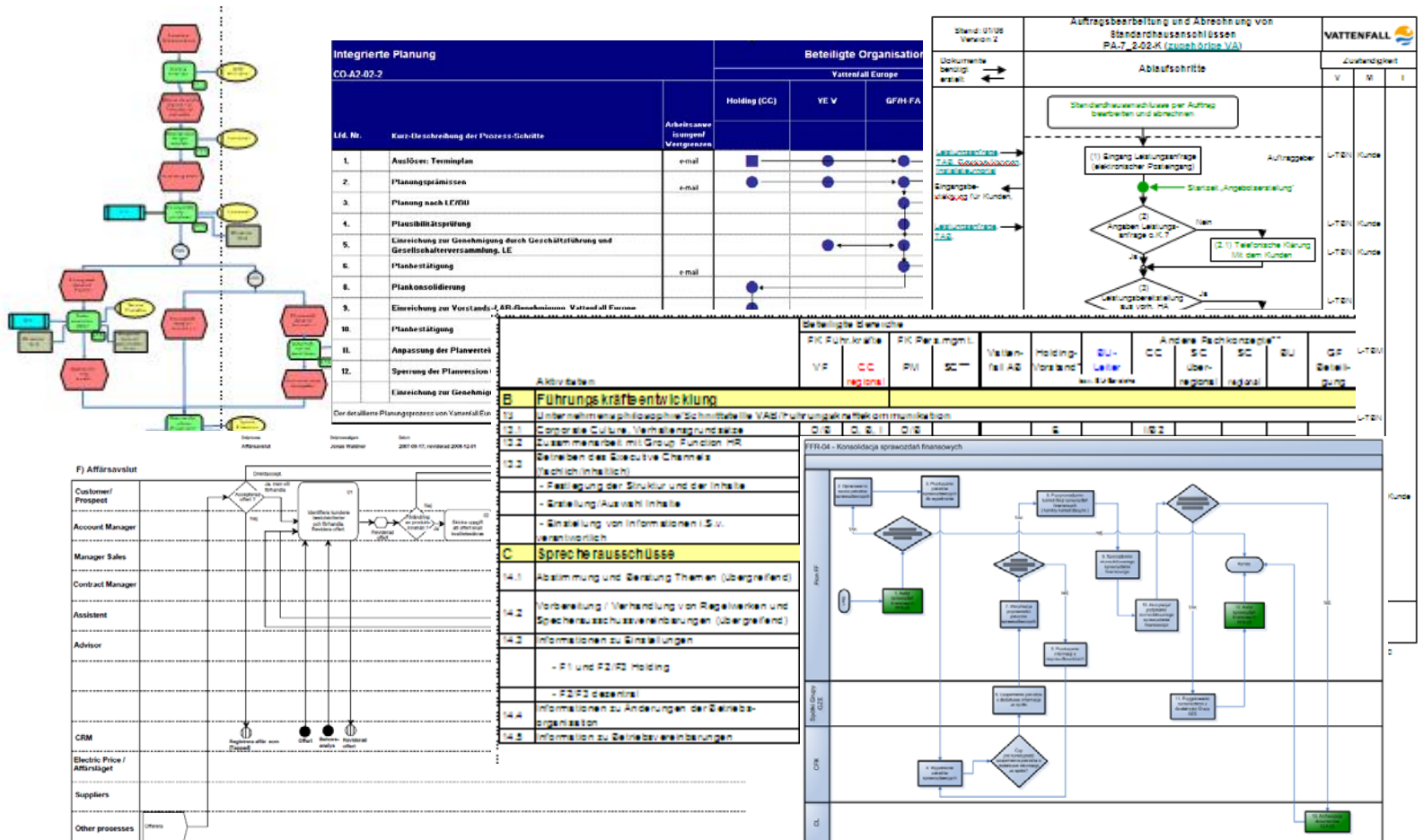
Neue Anwendungsbereiche für Strom:

Energieeffizienzdienstleistungen

Nachhaltigkeit in Städten

E-Mobility

Ausgangslage 2007: Verschiedene Modellierungsnotationen



Vorgehen zur Einführung von BPMN

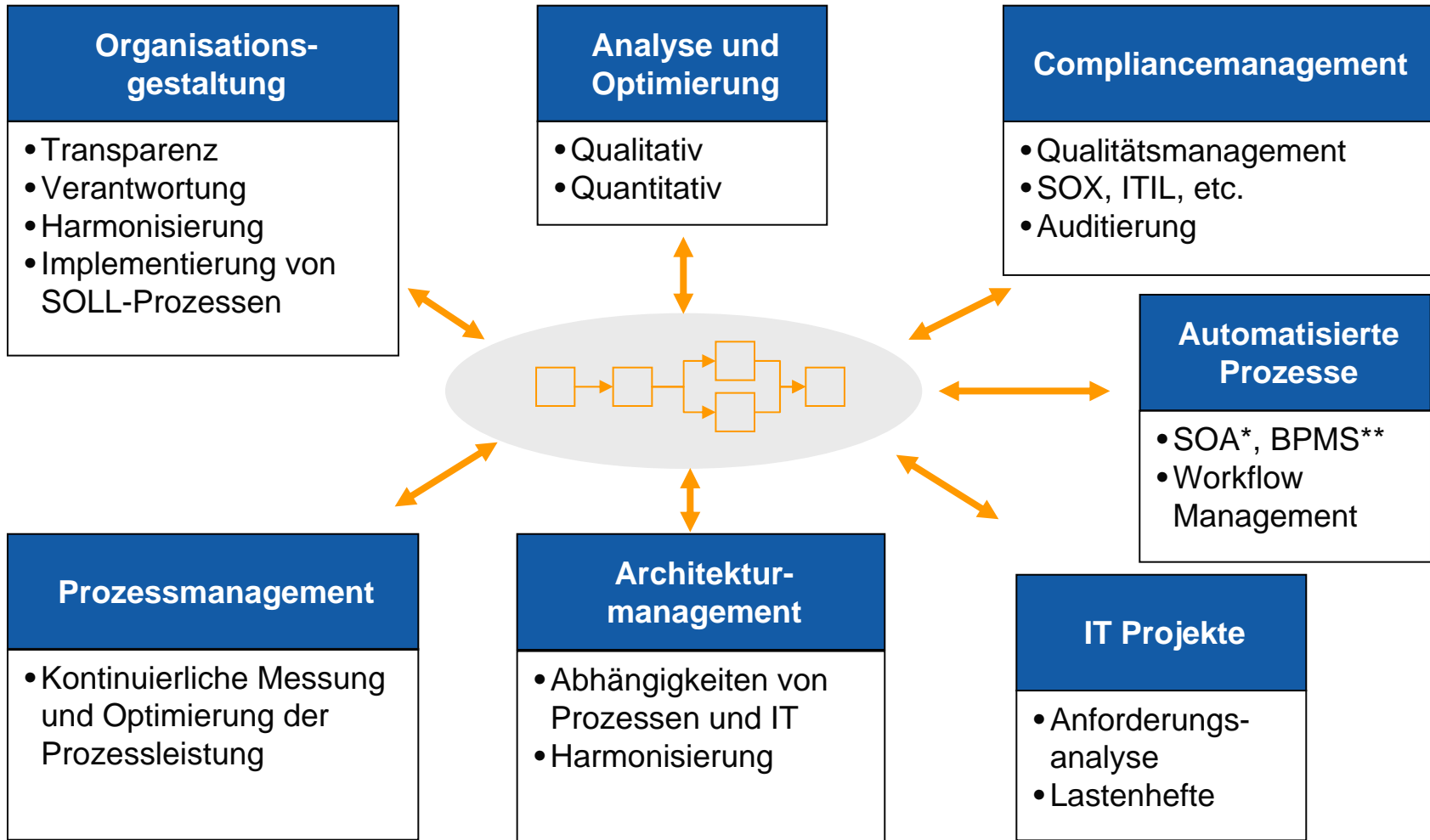
Projekte

Einbindung funktionaler Bereiche

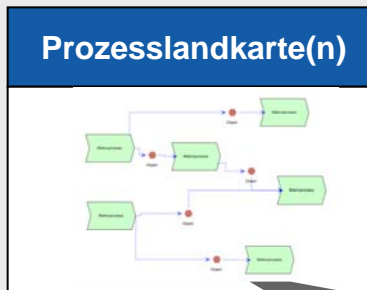
Richtlinien und Rollen

Festlegung des Tools

Vorgehen zur Einführung von BPMN



Ebenen der Prozessmodellierung

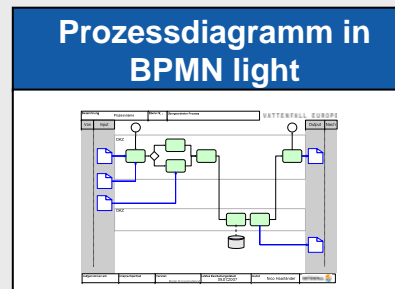


Prozesslandkarten:

- Strukturelle Ebene
- Wenig Modellelemente
- “Management” der Prozesse

Prozessmodelle:

- Beschreibungsebene
- Detaildarstellung der Modelle für Anwendungszweck



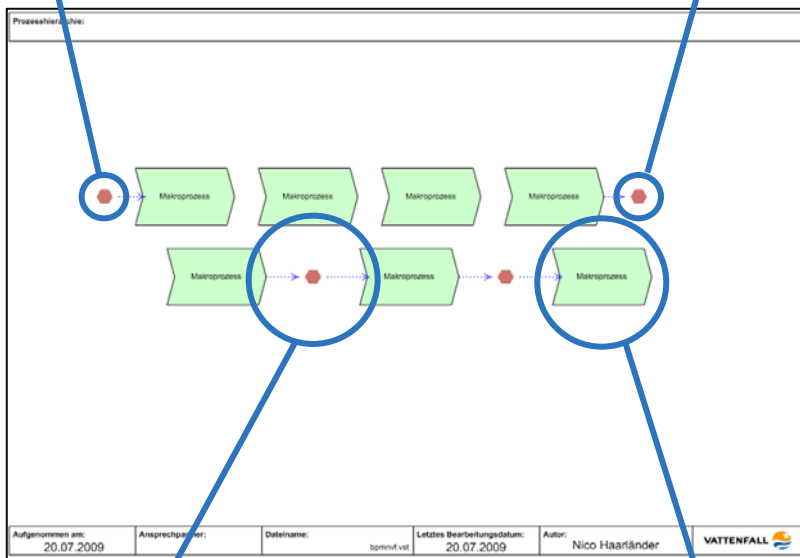
Prozessbeschreibung verbal (optional)

Verbale Beschreibung eines Prozesses, insbesondere der Besonderheiten und Ausnahmeregelungen, die im Prozessmodell so nicht ohne weiteres erfasst werden können

Beschreibung einer Prozesslandkarte*

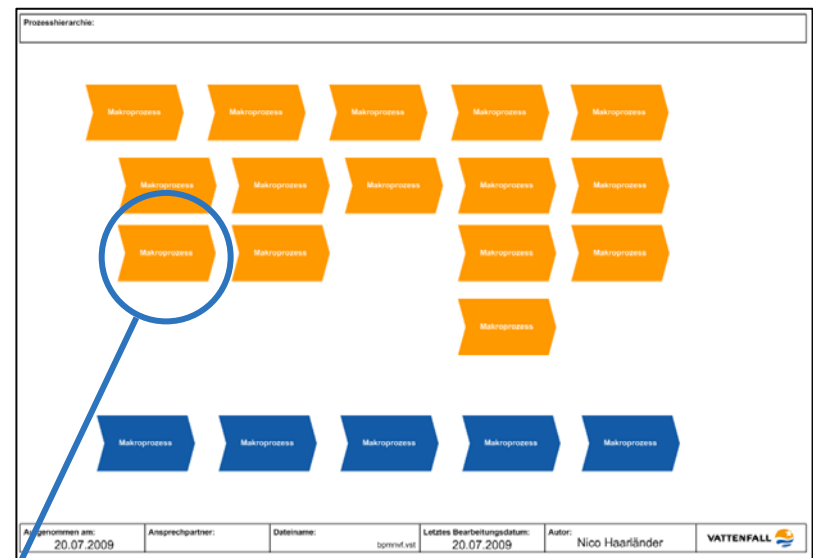
Objekt (Input). Wird von dem folgenden Prozess verarbeitet.

Objekt (Output). Wird durch den vorhergehenden Prozess erzeugt.



Objekt- /Informationsfluss zwischen zwei Prozessen.

Prozess. (Teilprozess, Subprozess, etc.). Eine Gruppe von Aktivitäten zur Erzeugung eines betriebswirtschaftlichen Objekts.



*Prozesslandkarten sind nicht durch die OMG normiert. Änderungen von Größe, Farbe und Anordnung der Symbole können vorgenommen werden. Die Modellierung von Input- und Outputobjekten ist optional.

Ausblick

